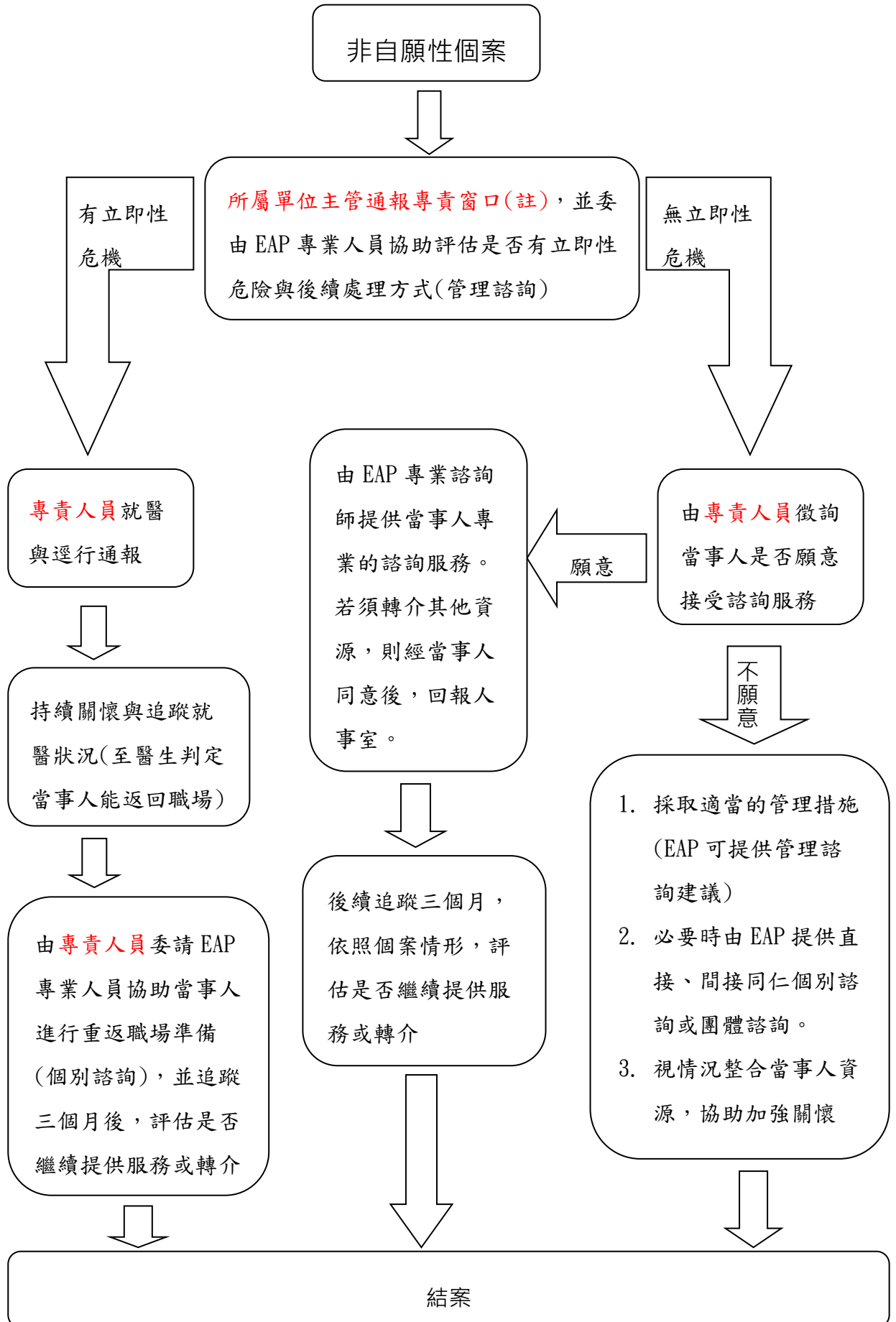
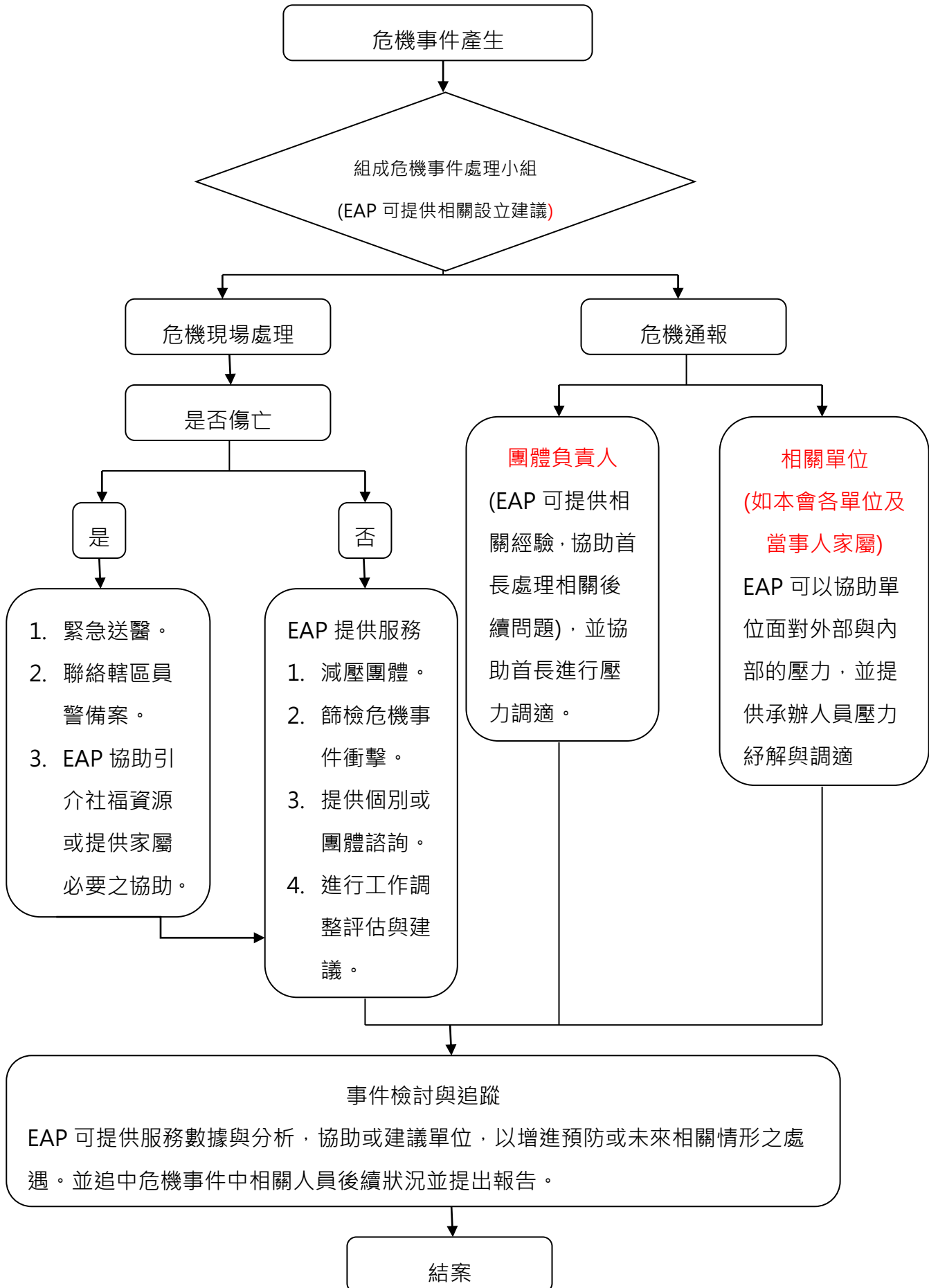


中華民國體操協會不法侵害之通報及申訴流程

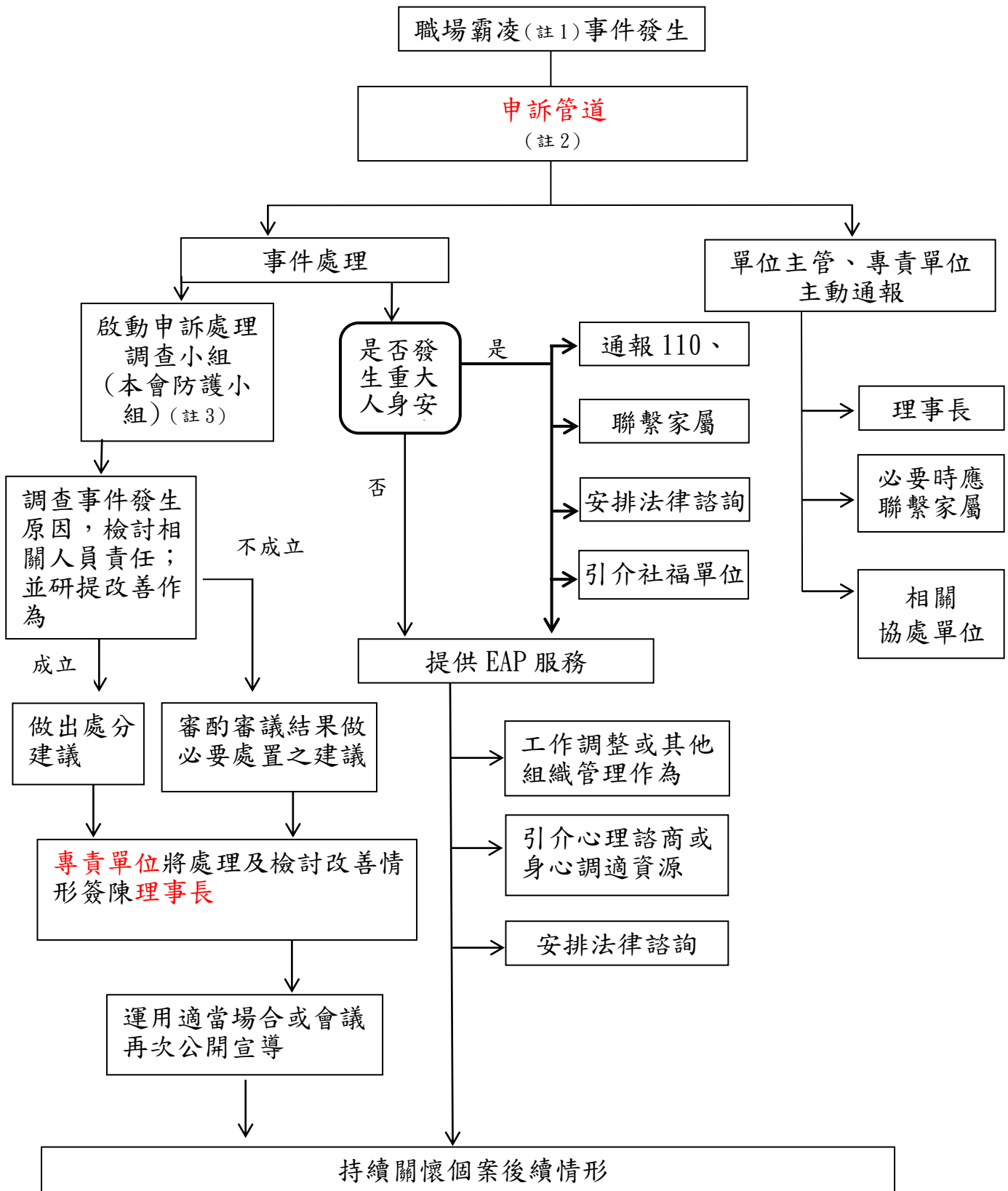
非自願個案處理流程



危機個案處理流程



員工職場霸凌處理流程(適用對象為本會員工)



註 1：職場霸凌是指在工作場所中發生的，藉由權力濫用與不公平的處罰所造成的持續性的冒犯、威脅、冷落、孤立或侮辱行為，使被霸凌者感到受挫、被威脅、羞辱、被孤立及受傷，進而折損其自信並帶來沈重的身心壓力¹。

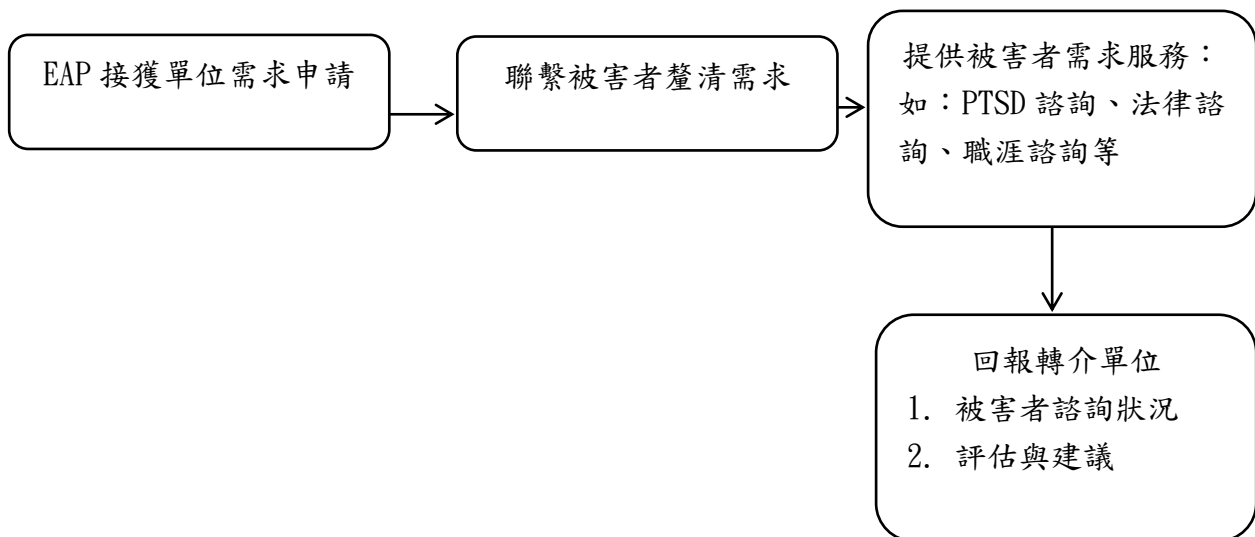
註 2：本會員工職場霸凌防治申訴管道如下：

(1)專線電話：02-27520643

(2)傳真：02-27781514

(3)電子信箱：info@ctga.net 或 ctgal23@yahoo.com.tw

註 3：EAP 服務流程：



¹勞動部工作生活平衡網(2019)。職場霸凌面面觀。2019年4月16日，取自 <https://wlb.mol.gov.tw/Page/Print.aspx?id=116>